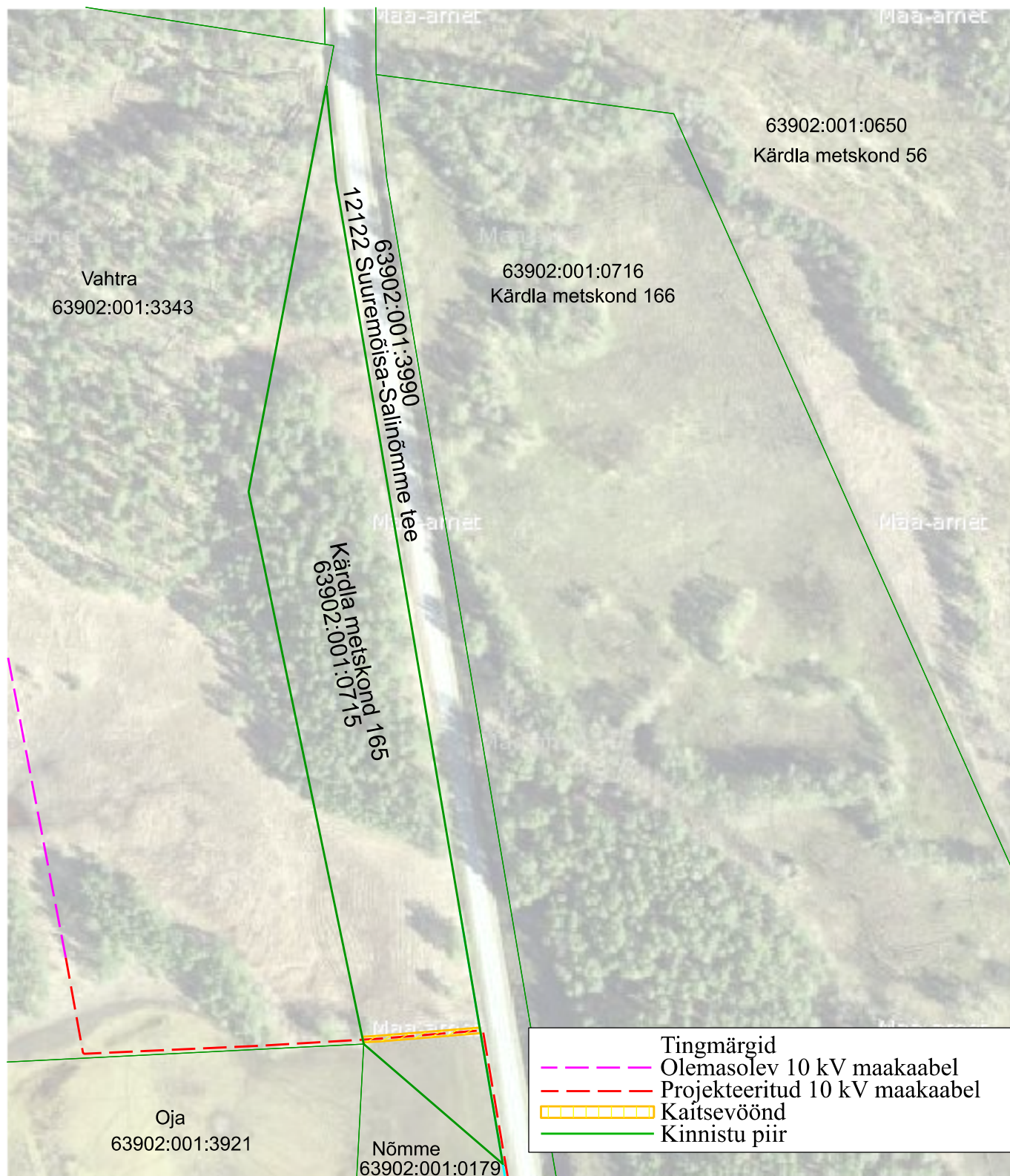


Elektripaigaldiste kasutusõiguse ala plaan  
Kärdla metskond 165

Lisa nr. 1  
1:2000



Hiiu maakond  
Hiiumaa vald  
Kalgi küla

- \* Kärdla metskond 165 maaüksus
- \* katastritunnus 63902:001:0715
- \* Tartu Maakohtu kinnistuosakonna registriosa nr. 9778350

KITSENDUSED

- \* Maaüksusele paigaldatav 10 kV pingega maakaabelliin on tähistatud punase katkendliku joonega.
- \* Maakaabelliini kaitsevöönd on piki kaablit kulgev ala, mida mõlemalt poolt piiravad liini äärmistest kaablitest 1 meetri kaugusel paiknevad mõttelised vertikaaltasandid.
- \* Elektripaigaldiste kaitsevöönd on tähistatud kollase viirutatud alaga
- \* Kaitsevööndi pindala on ca 84 m<sup>2</sup>